

Acceso GS

## MODELADO DE LA INFORMACIÓN EN LA CONSTRUCCIÓN (BIM)

Idioma: castellano

Turno: tarde



Familia profesional:  
**Instalación y  
Mantenimiento**



### ¿CÓMO ACCEDO A ESTE CURSO DE ESPECIALIZACIÓN?

Con un título de Técnico/a Superior en:

- ◆ Construcciones Metálicas
- ◆ Desarrollo de Proyectos de Instalaciones Térmicas y de Fluidos
- ◆ Mantenimiento de Instalaciones Térmicas y de Fluidos
- ◆ Eficiencia Energética y Energía Solar Térmica
- ◆ Proyectos de Edificación
- ◆ Sistemas Electrotécnicos y Automatizados
- ◆ Centrales Eléctricas
- ◆ Energías Renovables
- ◆ Energías Renovables
- ◆ Proyectos de Obra Civil
- ◆ Sistemas de Telecomunicaciones e Informáticos
- ◆ Mecatrónica Industrial
- ◆ Automatización y Robótica Industrial
- ◆ Organización y Control de Obras de Construcción
- ◆ Gestión del Agua

En caso de contar con disponibilidad de plazas, podrán acceder al curso de especialización aquellas personas que cumplan con los requisitos establecidos en el apartado 2 del artículo 121 del Real Decreto 659/2023, del 18 de julio.

### ¿QUÉ SABRÉ HACER?

La competencia general de este curso de especialización consiste en :

- ◆ Desarrollar y modelar la información gráfica y no gráfica de proyectos mediante la metodología BIM.
- ◆ Gestionar la información del proyecto asegurando su coherencia, calidad y trazabilidad a lo largo de todo el ciclo de vida.
- ◆ Colaborar en los procesos de desarrollo de proyectos trabajando de forma coordinada con los distintos agentes implicados.
- ◆ Aplicar la metodología BIM conforme a:
  - ◆ Los requisitos del cliente.
  - ◆ El Plan de Ejecución BIM.

### ¿DE QUÉ TRABAJARÉ?

- ◆ Modelador BIM.
- ◆ Responsable de modelos BIM.
- ◆ Coordinador de modelos BIM.
- ◆ BIM Manager.



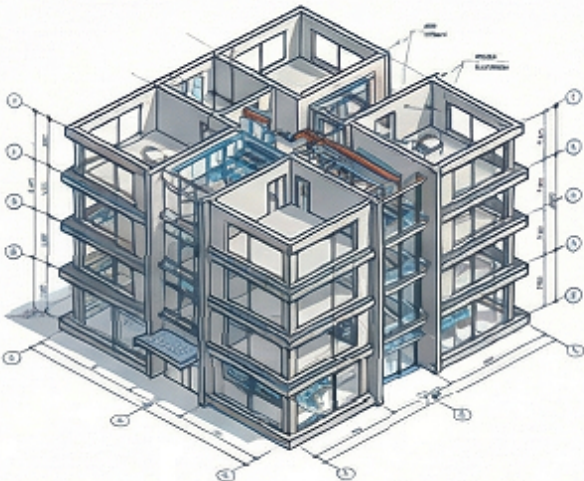
## ¿QUÉ VOY A ESTUDIAR?

Duración: 660 horas

		Horas	Clases
BIM	Metodología BIM	90	3
MAE	Modelos de arquitectura y estructuras	170	6
MMS	Modelos de instalaciones mecánicas y sostenibilidad	170	6
MEC	Modelos de instalaciones eléctricas y comunicaciones	115	4
CGP	Control, gestión y presupuestos	115	4

Las clases se impartirán de lunes a viernes en horario de tarde. 16:00-21:00

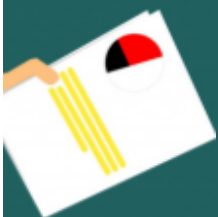
## MÁS INFORMACIÓN



## ¿Y SI QUIERO SEGUIR ESTUDIANDO?

Una vez superado este curso de especialización podrás realizar:

- ◆ Otros cursos de especialización.
- ◆ Otros Ciclos Formativos de FP.
- ◆ Un Grado Universitario



## ENCUÉNTRANOS



C/Aduana, s/n, 31119  
Imarcoain.Navarra  
[www.cenifer.com](http://www.cenifer.com)

Contacto:  
Conserjería 848431380